

GEELY - CK1 1.3 - Sem Airbag



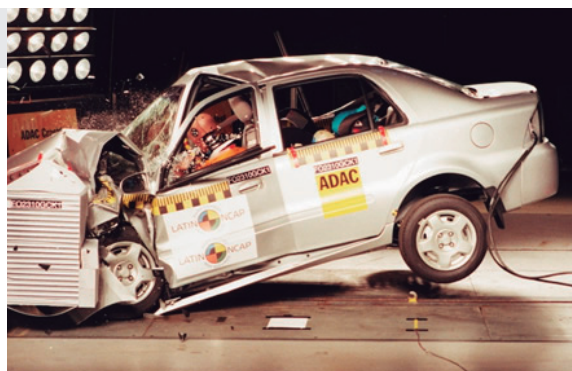
FICHA TÉCNICA



1.06 max. 17.00 - **Passageiro Adulto**



20.37 max. 49.00 - **Passageiro Infantil**



PETENÇÃO PARA PASSAGEIRO ADULTO



ACOMPANHANTE



MOTORISTA

PROTEÇÃO

- BOM
- ADEQUADO
- MARGINAL
- FRACO
- POBRE



RETENÇÃO INFANTIL

	RETENÇÃO INFANTIL	CABEÇA / PEITO	TIPO SRI	AJUSTE	POSIÇÃO
Criança 18 meses		Protected / Bom	0/0+/1	Com cinto	Para trás
Criança 3 anos		Vulnerável / Bom	1/2/3	Com cinto	Para frente



DETALHES DO CARRO

Modelo testado: **Geely CK1 1.3 petrol, LHD**

Ano de publicação: **2010**

Tipo de carroceria: **4 door Sedan**

Peso em crash teste: **1263 kg**

EQUIPAMENTO DE SEGURANÇA

Protensores cinto da frente

NÃO

Airbag para o joelho do motorista

NÃO

Airbag frontal motorista

NÃO

Airbag frontal acompanhante

NÃO

Airbags laterais para o corpo

NÃO

Airbags laterais para a cabeça

NÃO



Passageiro adulto: A proteção oferecida ao motorista foi pobre para a maioria das áreas do corpo, a proteção do peito foi fraca. Foram experimentadas grandes cargas em todas as partes do ventre do boneco. O colapso de um número importante da carroceria produz um grande deslocamento do pilar-A, coluna de direção e pedais. A carroceria não pôde suportar nenhuma carga adicional. A instalação de airbag nesse carro não melhoraria a proteção oferecida aos ocupantes, já que a integridade da carroceria não é boa. Este carro apresenta um switch para o airbag, porém **NÃO TEM** airbag; esse dispositivo pode confundir os consumidores, fazendo-os pensar que têm um carro com airbag quando, na verdade, não é assim.

Passageiro infantil: O sistema de retenção infantil para a criança de 18 meses apresentou um desempenho adequado. O sistema de retenção para a criança de 3 anos atingiu pontuações máximas graças à carroceria extremamente fraca que contribuiu para a absorção da energia do impacto. Contudo, as instruções de instalação eram insuficientes em ambas as cadeirinhas infantis, não ficando unidas a elas. As cadeirinhas recomendadas foram incompatíveis com o sistema de cintos de segurança do carro. Este carro não contava com airbag para o ocupante da frente.

(*) O teste de impacto lateral e sua aprovação são necessários para atingir cinco estrelas. Contudo, o fabricante pode solicitar esse teste voluntariamente. Para o Latin NCAP, as qualidades de segurança dos carros só serão válidas, se forem demonstradas em um teste de batida.