

## Lifan 320 - SEM Airbags



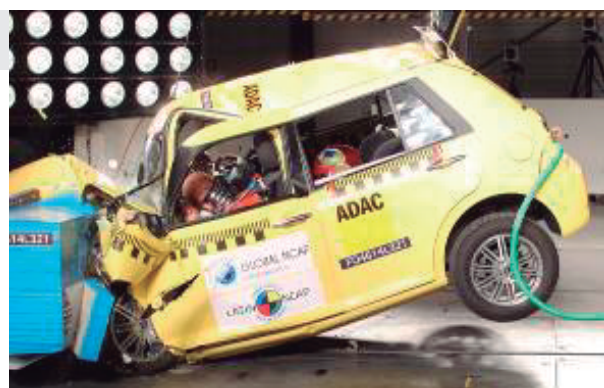
### FICHA TÉCNICA



00.00 max. 17.00 - Passageiro Adulto



4.72 max. 49.00 - Passageiro Infantil



### DETALHES DO CARRO

Modelo testado: Lifan 320, LHD

Ano de publicação: 2014

Feito em: China

Tipo de carroceria: 4 door Hatchback

Peso em crash teste: Kg 1148

Teste válido para: Mercado da Latin NCAP

### EQUIPAMENTO DE SEGURANÇA

Protensores cinto da frente	NÃO	Airbag para o joelho do motorista	NÃO
Protensores cinto da frente Acompanhante	NÃO	Sistema de Aviso de Cinto de Segurança	NÃO
Airbag frontal motorista	NÃO	Sistema de Frenagem Antibloqueio	NÃO
Airbag frontal acompanhante	NÃO	ISOFIX anchorages	NÃO
Airbags laterais para o corpo	NÃO		
Airbags laterais para a cabeça	NÃO		



### PETENÇÃO PARA PASSAGEIRO ADULTO



ACOMPANHANTE



MOTORISTA

#### PROTEÇÃO

- BOM
- ADEQUADO
- MARGINAL
- FRACO
- POBRE

#### TESTE DE IMPACTO LATERAL (UNECE 95) \*

NÃO FEITO

#### ESTRUTURA DO HABITÁCULO

INSTÁVEL



### COMENTÁRIOS

**Occupante adulto:** A proteção oferecida à cabeça e ao peito do motorista foi fraca, devido ao contacto com o volante. Os joelhos do motorista e do acompanhante poderiam ter impactado com partes perigosas por trás do painel como o tubo que atravessa a frente da estrutura. A carroceria foi qualificada como instável, não sendo capaz de suportar maiores cargas. O volante de direção se soltou no impacto.



## PROTECÇÃO OCUPANTE CRIANÇA

Pontuação Teste Dinâmico:  
0.00 (max 16)

Avaliação de instalação de SRI:  
2.72 (max 12)

Pontuação de avaliação do veículo:  
2 (max 21)

### RETENÇÃO INFANTIL

	RETENÇÃO INFANTIL	PONTUAÇÃO TESTE DINÂMICO	TIPO SRI	ADJUSTE	POSIÇÃO
Criança 18 meses	BEBE CONFORT STREETYFIX	0.00 (8 max)	0+	Com cinto	Para trás
Criança 3 años	PEG-PÉREGO PRIMO VIAGGIO SWITCH	0.00 (8 max)	1	Com cinto	Para frente



### COMENTÁRIOS

**Ocupante criança:** O fabricante de carros não recomendou nenhum SRI; portanto, o Latin NCAP selecionou um da lista de referência. Em consequência, o carro recebeu zero ponto no tocante à dinâmica. A cadeirinha infantil para crianças de três anos não conseguiu evitar um excessivo deslocamento para frente no impacto. O desempenho dinâmico do sistema de retenção para a criança de 18 meses foi adequado. Em ambos os casos, isso é explicado pela baixa desaceleração causada pelo colapso estrutural dianteiro. A maioria dos SRIs avaliados para instalação falharam. Os cintos nos bancos traseiros apresentaram dificuldades para a correta instalação dos SRIs.

### AVALIAÇÃO DE INSTALAÇÃO DE SRI

		2ª FILA			
LISTA DE REFERENCIA		DIREITA	ESQUERDA	CENTRO	DIREITA
Grupo 0+	Peg Perego Viaggio Switchable	Não passa	Não passa	Não passa	Não passa
Grupo 0+	Roemer Baby Safe	Não passa	Não passa	Não passa	Não passa
Grupo 0+	Bébé Confort Streey Fix / Maxi Cosi Citi SPS	Passa	Passa	Não passa	Passa
Grupo I	Peg Perego Viaggio Switchable FWF	Passa	Não passa	Não passa	Não passa
Grupo I	Graco Cadeira Nautilus FWF	Passa	Não passa	Não passa	Não passa
Grupo II/III	Graco Cadeira Nautilus	Passa	Passa	Não passa	Passa
MONTADORA		DIREITA	ESQUERDA	CENTRO	DIREITA
Q1.5	Bebeconfort Streeyfix	Passa	Passa	Não passa	Passa
Q3	Peg-Pérego Primo Viaggio switchable	Passa	Não passa	Não passa	Não passa

