

NISSAN - Tiida + Airbag Motorista



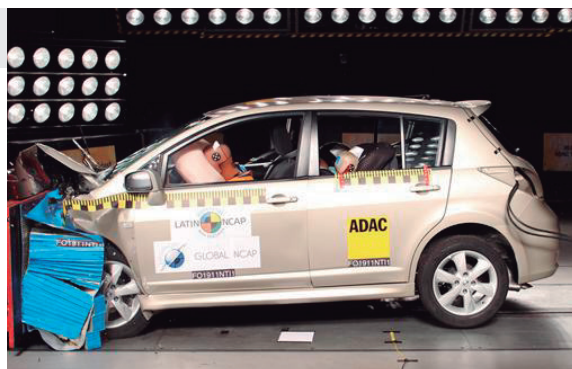
FICHA TÉCNICA



9.54 max. 17.00 - Passageiro Adulto



8.00 max. 49.00 - Passageiro Infantil



PETENÇÃO PARA PASSAGEIRO ADULTO



ACOMPANHANTE



MOTORISTA

PROTEÇÃO

- BOM
- ADEQUADO
- MARGINAL
- FRACO
- POBRE



RETENÇÃO INFANTIL

	RETENÇÃO INFANTIL	CABEÇA / PEITO	TIPO SRI	AJUSTE	POSIÇÃO
Criança 18 meses	Britax First Class	Protegido / Adequado	0/0+/1	Com cinto	Para trás
Criança 3 anos	Britax First Class	Vulnerável / Pobre	0/0+/1	Com cinto	Para frente



DETALHES DO CARRO

Modelo testado: Nissan Tiida Hatchback Full 1.8i, LHD

Tipo de carroceria: 4 door Hatchback

Ano de publicação: 2011

Peso em crash teste: 1411 kg

Carro fabricado em: México

EQUIPAMENTO DE SEGURANÇA

Protensores cinto da frente	SI	Airbag para o joelho do motorista	NÃO
Airbag frontal motorista	SI		
Airbag frontal acompanhante	NÃO		
Airbags laterais para o corpo	NÃO		
Airbags laterais para a cabeça	NÃO		



Passageiro adulto: No impacto frontal, a cabeça do motorista recebeu boa proteção por parte do airbag. A proteção da cabeça do passageiro adulto foi baixa devido às fortes desacelerações; sendo a proteção do pescoço e do peito de risco médio. Estruturas perigosas na parte baixa do painel, do lado do motorista e do acompanhante, poderiam impactar os joelhos dos ocupantes. A carroceria demonstrou poder suportar maiores cargas.

Passageiro infantil: A cadeirinha infantil recomendada pela Nissan, falhou no impacto frontal produzindo um excessivo deslocamento para frente do dummy de três anos. As instruções de instalação de ambas as cadeiras infantis eram insuficientes, pois não estavam afixadas no equipamento de retenção. A cadeira infantil quebrou durante o impacto, revelando frágil proteção para o peito das crianças.

A Nissan, junto com o fabricante do SRI, trabalhou para resolver o fracasso apresentado no teste. O SRI a ser melhorado foi o do lote 0007899 ou superior do modelo do Britax First Class.

(*) O teste de impacto lateral e sua aprovação são necessários para atingir cinco estrelas. Contudo, o fabricante pode solicitar esse teste voluntariamente. Para o Latin NCAP, as qualidades de segurança dos carros só serão válidas, se forem demonstradas em um teste de batida.