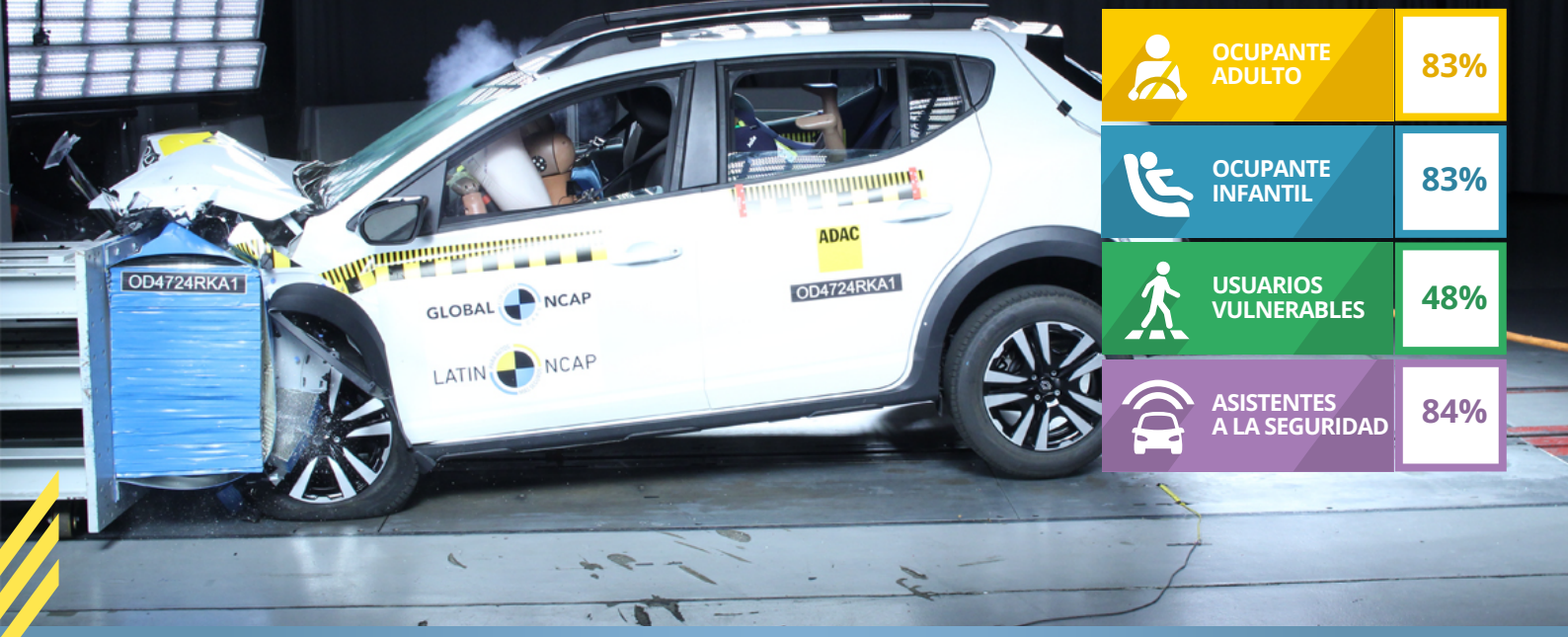


Renault Kardian + 6 Airbags



	OCUPANTE ADULTO	83%
	OCUPANTE INFANTIL	83%
	USUARIOS VULNERABLES	48%
	ASISTENTES A LA SEGURIDAD	84%

INFORMACIÓN DEL AUTO

Modelo testado	Kardian
Tipo de carrocería	5 puertas SUV
Año de publicación	2024
Crash test weight (KG)	1408
VIN desde que aplica resultado	
Fabricado en	Brasil
Ensayo válido para	Mercado Latin NCAP

EQUIPO DE SEGURIDAD

	CONDUCTOR	ACOMPAÑANTE	TRASERO
PROTECCIÓN FRONTAL			
Bolsa de Aire Frontal	SI ESTÁNDAR	SI ESTÁNDAR	NO APLICA
Pretensor de Cinturón de Seguridad	SI ESTÁNDAR	SI ESTÁNDAR	NO DISPONIBLE
Limitador de Carga del Cinturón	SI ESTÁNDAR	SI ESTÁNDAR	NO DISPONIBLE
Bolsa de Aire de Rodilla	NO DISPONIBLE	NO DISPONIBLE	NO APLICA
PROTECCIÓN LATERAL			
Bolsa de Aire Lateral de cabeza-cortina	SI ESTÁNDAR	SI ESTÁNDAR	SI ESTÁNDAR
Bolsa de Aire Lateral de cabeza-torax	NO DISPONIBLE	NO DISPONIBLE	NO DISPONIBLE
Bolsa de Aire Lateral de Pecho	SI ESTÁNDAR	SI ESTÁNDAR	NO DISPONIBLE
Bolsa de Aire Lateral de Pelvis	SI ESTÁNDAR	SI ESTÁNDAR	NO DISPONIBLE
PROTECCIÓN INFANTIL			
ISOFIX	NO APLICA	NO DISPONIBLE	SI, ASIENTOS EXTERIORES
SRI Integrado	NO APLICA	NO DISPONIBLE	NO
Interruptor de Bolsa de Aire	NO APLICA	SI MANUAL	NO APLICA
SISTEMAS DE SEGURIDAD			
Aviso de Cinturón de Seguridad (SBR)	SI ESTÁNDAR	SI ESTÁNDAR	SI ESTÁNDAR
OTROS SISTEMAS DE SEGURIDAD			
ESC estándar	SI ESTÁNDAR		
GTR 9 - UN 127 Protección Peatones	SIN PROTECCIÓN PARA PEATONES		
AEB Peatones	NO DISPONIBLE		
AEB Ciudad	NO - SOLO OPCIONAL		
AEB Interurbano	NO - SOLO OPCIONAL		
Sistema de Limitador de Velocidad	SI ESTÁNDAR		
Sistema de Apoyo de Sendas	NO DISPONIBLE		





BARRERA DEFORMABLE DESCENTRADA

11.5 p



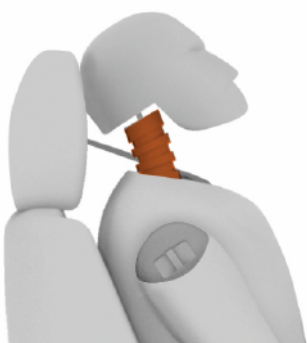
CONDUCTOR FRONTAL



ACOMPAÑANTE FRONTAL

WHIPLASH IMPACTO TRASERO

2.03 p



PRUEBA DE BARRERA DEFORMABLE MOVIBLE LATERAL (auto)

7.55 p



IMPACTO LATERAL DE POSTE (Poste)

Este test solo se realiza si está presente la protección contra impactos laterales en la cabeza, de lo contrario, obtiene 0 puntos.

7.24 p



PROTECCIÓN BUENO ADECUADO MARGINAL DÉBIL POBRE

UN R32 (max 1 punto)	1
AEB Ciudad (max 3 puntos)	3
Hoja de Rescate (max 1 punto)	1

DETECCIÓN DE PÉRDIDA DE COMBUSTIBLE EN ALGUNO DE LOS TESTS

NO



COMENTARIOS

**Ocupante adulto - Impacto frontal** - La protección ofrecida a la cabeza y cuello del conductor y el acompañante fue buena. La protección del pecho del conductor fue marginal y la protección del pecho del acompañante fue adecuada. Las rodillas del conductor y del acompañante recibieron protección marginal, ya que pueden impactar con estructuras peligrosas detrás del tablero. Las tibias derechas del conductor y acompañante ofrecieron protección buena mientras que las tibias izquierdas del conductor y acompañante recibieron protección adecuada. La zona del área de los pies fue considerada como inestable. La zona del área de los pies fue considerada como inestable. La estructura fue considerada como estable y capaz de soportar mayores cargas. **Impacto lateral:** La cabeza, el abdomen y la pelvis recibieron protección buena, mientras que el pecho recibió protección adecuada. **Impacto lateral de poste:** La cabeza, el abdomen y la pelvis recibieron protección buena mientras que el pecho recibió protección marginal. **Whiplash:** El asiento mostró protección marginal para el cuello. **UN R32:** El vehículo cumple con los requisitos de impacto trasero. **AEB Ciudad:** ofrece AEB Ciudad como opcional de acuerdo con los requerimientos técnicos y los requisitos de disponibilidad de Latin NCAP. **Hoja de Rescate:** El contenido de la hoja de rescate cumple con los requerimientos de Latin NCAP.



SISTEMA DE RETENCIÓN INFANTIL

Puntuación test dinámico:  
19.99 (máx 24)

Puntuación de instalación de SRI:  
11.64 (máx 12)

Puntuación de evualación de vehículo:  
9.00 (máx 13)

SISTEMA DE RETENCIÓN INFANTIL		PUNTUACIÓN TEST DINÁMICO	TIPO SRI	AJUSTE	POSICIÓN
Niño 18 meses	Joie Spin 360	Frontal 7.99 (8 máx) Lateral 4.00 (4 máx)	0+/I	ISOFIX/LEG	Hacia atrás
Niño 3 años	Joie Spin 360	Frontal 8.00 (8 máx) Lateral 0.00 (4 máx)	0+/I	ISOFIX/LEG	Hacia atrás

	PASAJERO DELANTERO	ACOMPañANTE TRASERO	SEGUNDA FILA CENTRO
ISOFIX	NO DISPONIBLE	SI ESTÁNDAR	NO DISPONIBLE
I-Size	NO DISPONIBLE	SI ESTÁNDAR	NO DISPONIBLE
SRI integrado	NO DISPONIBLE	NO DISPONIBLE	NO DISPONIBLE

EVALUACIÓN DE INSTALACIÓN DE SRI

LISTA DE REFERENCIA		2da FILA			
		DERECHA	IZQUIERDA	CENTRO	DERECHA
Group 0+	Peg Perego Viaggio Switchable	●	●	✗	●
Group 0+	Roemer Baby Safe	○	●	○	●
Group 0+	Bébé Confort Streety Fix / Maxi Cosi Citi SPS	●	●	●	●
Group I	Peg Perego Viaggio Switchable FWF	○	●	●	●
Group I	Graco Cadeira Nautilus FWF	○	●	●	●
Group II/III	Burigotto Multipla 1,2,3	○	●	●	●
Group II/III	Graco Cadeira Nautilus	○	●	●	●
FABRICANTE		DERECHA	IZQUIERDA	CENTRO	DERECHA
Q1.5	Joie Spin 360	○	●	○	●
Q3	Joie Spin 360	○	●	○	●

● Pasa

✗ No Pasa

○ Excepción

\*Falla debido solo a señalización incorrecta

COMENTARIOS

Ocupante infantil – El dummy de un año y medio se instaló mirando hacia atrás utilizando anclajes ISOFIX y pie de apoyo, el sistema de retención infantil fue capaz de prevenir la exposición de la cabeza, pero mostró una desaceleración del pecho mayor de lo esperado. El dummy de tres años fue instalado mirando hacia atrás utilizando anclajes I-size y pie de apoyo. Fue capaz de prevenir la exposición de la cabeza durante el movimiento frontal. **Impacto lateral:** El dummy de un año y medio mostró protección total mientras que el dummy de tres años mostró una exposición de la cabeza aumentando el riesgo de lesión. Todos los SRIs, menos uno, que fueron evaluados para la instalación pasaron. El vehículo ofrece anclajes ISOFIX como estándar y la señalización cumple con los criterios de Latin NCAP, también para I-size. El vehículo ofrece cinturones de 3 puntos en todas las posiciones de los asientos. La señalización de advertencia de la bolsa de aire cuando se instala un SRI en el asiento delantero mirando hacia atrás cumple con los requerimientos de Latin NCAP. El vehículo tiene desconexión manual de la bolsa de aire del pasajero como estándar.





Protección para Peatones (pasivo)

23.02 puntos

El vehículo no cumple con la regulación UN127 de protección a peatones



	Puntos	Max puntaje
Impacto de la Cabeza	15.05	24
Impacto de la pierna superior	1.97	6
Impacto de la pierna inferior	6.00	6

AEB Peatones y Usuarios Vulnerables de las Vías

NO REALIZADO

Factor de equilibrio por Protección para Peatones (hasta 2022)

-

Nombre del Sistema	-
Rango de Velocidad Mínimo (km/h)	-
Rango de Velocidad Máximo (km/h)	-

DESEMPEÑO

Resumen	Porcentaje
Adulto corriendo, de lejos, 50%	-
Adulto caminando, de cerca , 25%	-
Adulto caminando, de cerca, 75%	-
Niño corriendo, de cerca y oscuro, 50%	-
Interacción Humano-Maquina	-



COMENTARIOS

**Protección a Peatones** - El vehículo no cumple con la regulación UN127 o GTR9 de protección a peatones. El vehículo mostró en la mayoría de las áreas de impactos de cabeza niveles de protección buena a adecuada, la protección a la cabeza en el área del parabrisas y del pilar A protección pobre. El desempeño de protección de la parte superior de la pierna fue débil y pobre. La protección de la parte inferior de la pierna mostró protección buena. **AEB Usuarios Vulnerables de las Vías:** El vehículo no ofrece AEB VRU.



ASISTENTE DE VELOCIDAD (esta característica puntúa solo si es estándar en todas las versiones)	AVISO DE USO DE CINTURÓN DE SEGURIDAD (esta característica puntúa solo si es estándar en todas las versiones)
3.00 puntos	10.00 puntos

Advertencia	CONDUCTOR	ACOMPañANTE	ACOMPañANTE TRASERO
Visual	✓	✓	✓
Audible	✓	✓	✓

SISTEMA DE APOYO DE SENDAS	NO REALIZADO
LDW no está disponible de acuerdo a los requerimientos de Latin NCAP LKA no está disponible de acuerdo a los requerimientos de Latin NCAP	

Nombre del Sistema	-	Desempeño	
Funcionalidad	-	LKA Test	-
Operativo desde (km/h)	-	LDW Test	-
Advertencia	-		

DETECCIÓN DE BORDE DE CAMINO (esta característica puntúa solo si cumple con la tasa de equipamiento requerida)	NO REALIZADO
-	

DETECCIÓN DE PUNTO CIEGO (esta característica puntúa solo si cumple con la tasa de equipamiento requerida)	NO REALIZADO
-	

ESC	15 puntos
ESC es ESTÁNDAR EN TODAS LAS VERSIONES ESC cumple con los requisitos reglamentarios de Latin NCAP	

Test de Alce - para información (no lleva puntos)

ADAC MOOSE TEST	
Máxima Velocidad alcanzada en test sin fallas (km/h)	90

MOOOSE Test: Test Consumidores	
Máxima Velocidad alcanzada en test sin fallas (km/h)	75

AEB Interurbano		8.03 puntos
Nombre del Sistema	-	
Funcionalidad	FCW y AEB	
Operativo desde (km/h)	7	

DESEMPEÑO		
	AEB	El conductor reaccione - advertencia
Velocidad de funcionamiento (km/h) Min   Max	7 km/h - 80 km/h	7 km/h - 80 km/h
Acercarse a un vehículo que se este moviendo lento - Evitado hasta	Choque evitado hasta 65 km/h	Choque evitado hasta 75 km/h

SEGUIR A UN VEHÍCULO A UNA CORTA DISTANCIA		
	AEB	El conductor reaccione - advertencia
El vehículo delante frena suavemente	Choque evitado	Choque evitado
El vehículo delante frena bruscamente	Choque evitado	Choque evitado

SEGUIR A UN VEHÍCULO A UNA LARGA DISTANCIA		
	AEB	El conductor reaccione - advertencia
El vehículo delante frena suavemente	Choque evitado	Choque evitado
El vehículo delante frena bruscamente	Choque evitado	Choque evitado



SISTEMAS DE ASISTENCIA A LA SEGURIDAD

36.03 puntos 83.78%

COMENTARIOS

**Sistemas de Asistencia a la Seguridad - Aviso de Cinturón de Seguridad (SBR):** El vehículo ofrece Aviso de Cinturón de Seguridad en todos los asientos. **ESC:** El vehículo ofrece ESC como estándar. La velocidad máxima de la prueba del alce fue de 90km/h para el escenario de ADAC y 75km / h para el escenario de prueba del consumidor. **Limitador de Velocidad (SAS):** El vehículo ofrece limitador de velocidad como estándar. **Detección de Punto Ciego (BSD):** El auto ofrece BSD como opcional pero no cumple con los requisitos técnicos y de disponibilidad de Latin NCAP, no fue evaluado. **Sistemas de Apoyo de Sendas (LSS) y Detección de Borde de Camino (RED):** El vehículo no ofrece LSS ni RED. **AEB Interurbano:** El vehículo ofrece AEB interurbano con un rendimiento bueno y cumple con las tasas de equipamiento y disponibilidad de Latin NCAP.