

Mitsubishi L200 / Triton Cabina Doble + 7 Airbags



OCUPANTE ADULTO	90%
OCUPANTE INFANTIL	91%
USUARIOS VULNERABLES	87%
ASISTENTES A LA SEGURIDAD	92%

Mitsubishi L200 / Triton Cabina Simple + 7 Airbags



OCUPANTE ADULTO	90%
OCUPANTE INFANTIL	86%
USUARIOS VULNERABLES	87%
ASISTENTES A LA SEGURIDAD	92%

INFORMACIÓN DEL AUTO

Modelo testeado	L200 / Triton
Tipo de carrocería	4 puertas pick up
Año de publicación	2024
Crash test weight (KG)	Cabina simple 2080 kgs - Doble cabina 2308 kgs
VIN desde que aplica resultado	
Fabricado en	Tailandia
Ensayo válido para	Mercado Latin NCAP

INFORMACIÓN DEL AUTO

Modelo testeado	L200 / Triton
Tipo de carrocería	2 puertas pick up
Año de publicación	2024
Crash test weight (KG)	Cabina simple 2080 kgs - Doble cabina 2308 kgs
VIN desde que aplica resultado	
Fabricado en	Tailandia
Ensayo válido para	Mercado Latin NCAP

EQUIPO DE SEGURIDAD

	CONDUCTOR	ACOMPAÑANTE	TRASERO
<b>PROTECCIÓN FRONTAL</b>			
Bolsa de Aire Frontal	SI ESTÁNDAR	SI ESTÁNDAR	NO APLICA
Pretensor de Cinturón de Seguridad	SI ESTÁNDAR	SI ESTÁNDAR	NO DISPONIBLE
Limitador de Carga del Cinturón	SI ESTÁNDAR	SI ESTÁNDAR	NO DISPONIBLE
Bolsa de Aire de Rodilla	SI ESTÁNDAR	NO DISPONIBLE	NO APLICA
<b>PROTECCIÓN LATERAL</b>			
Bolsa de Aire Lateral de cabeza-cortina	SI ESTÁNDAR	SI ESTÁNDAR	SI ESTÁNDAR
Bolsa de Aire Lateral de cabeza-torax	NO DISPONIBLE	NO DISPONIBLE	NO DISPONIBLE
Bolsa de Aire Lateral de Pecho	SI ESTÁNDAR	SI ESTÁNDAR	NO DISPONIBLE
Bolsa de Aire Lateral de Pelvis	SI ESTÁNDAR	SI ESTÁNDAR	NO DISPONIBLE
<b>PROTECCIÓN INFANTIL</b>			
ISOFIX	NO APLICA	NO DISPONIBLE	SI, ASIENTOS EXTERIORES
SRI Integrado	NO APLICA	NO DISPONIBLE	NO
Interruptor de Bolsa de Aire	NO APLICA	SI MANUAL	NO APLICA
<b>SISTEMAS DE SEGURIDAD</b>			
Aviso de Cinturón de Seguridad (SBR)	SI ESTÁNDAR	SI ESTÁNDAR	SI ESTÁNDAR
<b>OTROS SISTEMAS DE SEGURIDAD</b>			
ESC estándar	SI ESTÁNDAR		
GTR 9 - UN 127 Protección Peatones	CUMPLE CON REGULACIÓN UN127		
AEB Peatones	NO - SOLO OPCIONAL		
AEB Ciudad	NO - SOLO OPCIONAL		
AEB Interurbano	NO - SOLO OPCIONAL		
Sistema de Limitador de Velocidad	SI ESTÁNDAR		
Sistema de Apoyo de Sendas	NO - SOLO OPCIONAL		

EQUIPO DE SEGURIDAD

	CONDUCTOR	ACOMPAÑANTE	TRASERO
<b>PROTECCIÓN FRONTAL</b>			
Bolsa de Aire Frontal	SI ESTÁNDAR	SI ESTÁNDAR	NO APLICA
Pretensor de Cinturón de Seguridad	SI ESTÁNDAR	SI ESTÁNDAR	NO APLICA
Limitador de Carga del Cinturón	SI ESTÁNDAR	SI ESTÁNDAR	NO APLICA
Bolsa de Aire de Rodilla	SI ESTÁNDAR	NO DISPONIBLE	NO APLICA
<b>PROTECCIÓN LATERAL</b>			
Bolsa de Aire Lateral de cabeza-cortina	SI ESTÁNDAR	SI ESTÁNDAR	NO APLICA
Bolsa de Aire Lateral de cabeza-torax	NO DISPONIBLE	NO DISPONIBLE	NO APLICA
Bolsa de Aire Lateral de Pecho	SI ESTÁNDAR	SI ESTÁNDAR	NO APLICA
Bolsa de Aire Lateral de Pelvis	SI ESTÁNDAR	SI ESTÁNDAR	NO APLICA
<b>PROTECCIÓN INFANTIL</b>			
ISOFIX	NO APLICA	SI ESTÁNDAR	NO APLICA
SRI Integrado	NO APLICA	NO DISPONIBLE	NO APLICA
Interruptor de Bolsa de Aire	NO APLICA	SI MANUAL	NO APLICA
<b>SISTEMAS DE SEGURIDAD</b>			
Aviso de Cinturón de Seguridad (SBR)	SI ESTÁNDAR	SI MANUAL	NO APLICA
<b>OTROS SISTEMAS DE SEGURIDAD</b>			
ESC estándar	SI ESTÁNDAR		
GTR 9 - UN 127 Protección Peatones	CUMPLE CON REGULACIÓN UN127		
AEB Peatones	NO - SOLO OPCIONAL		
AEB Ciudad	NO - SOLO OPCIONAL		
AEB Interurbano	NO - SOLO OPCIONAL		
Sistema de Limitador de Velocidad	SI ESTÁNDAR		
Sistema de Apoyo de Sendas	NO - SOLO OPCIONAL		



# OCUPANTE ADULTO

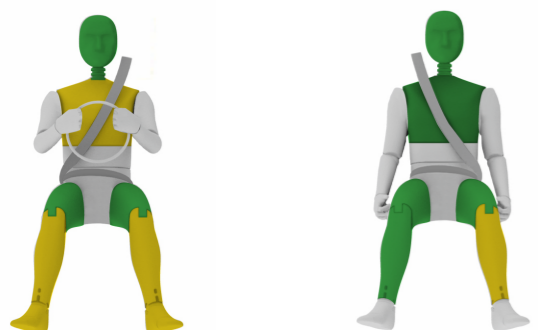
35.96 puntos / 89.89%



# OCUPANTE ADULTO

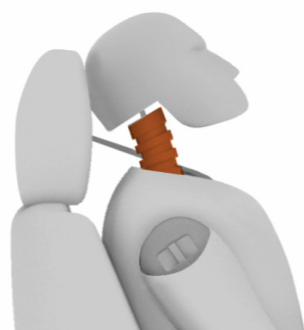
36.11 puntos / 90.27%

BARRERA DEFORMABLE DESCENTRADA 14.62 p

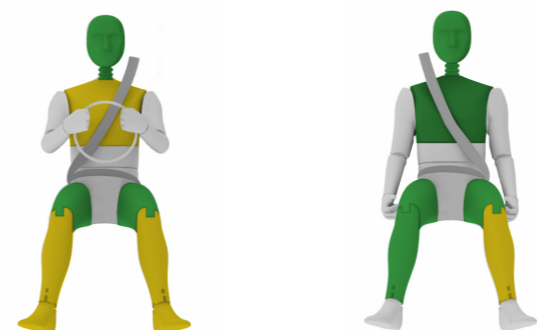


CONDUCTOR FRONTAL ACOMPAÑANTE FRONTAL

WHIPLASH IMPACTO TRASERO 1.81 p

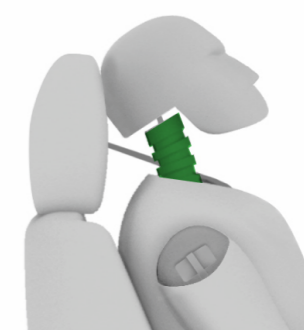


BARRERA DEFORMABLE DESCENTRADA 14.62 p

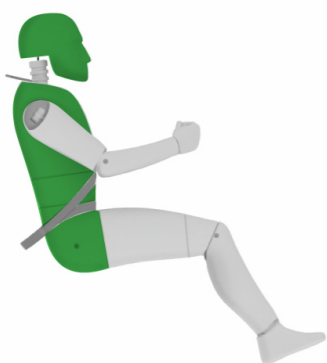


CONDUCTOR FRONTAL ACOMPAÑANTE FRONTAL

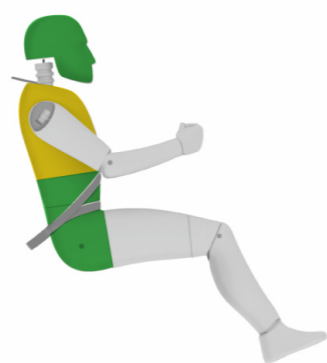
WHIPLASH IMPACTO TRASERO 2.40 p



PRUEBA DE BARRERA DEFORMABLE MOVIBLE LATERAL (auto) 8.00 p



IMPACTO LATERAL DE POSTE (Poste) 7.53 p  
Este test solo se realiza si está presente la protección contra impactos laterales en la cabeza, de lo contrario, obtiene 0 puntos.



PRUEBA DE BARRERA DEFORMABLE MOVIBLE LATERAL (auto) 8.00 p



IMPACTO LATERAL DE POSTE (Poste) 7.09 p  
Este test solo se realiza si está presente la protección contra impactos laterales en la cabeza, de lo contrario, obtiene 0 puntos.



PROTECCIÓN BUENO ADECUADO MARGINAL DÉBIL POBRE

PROTECCIÓN BUENO ADECUADO MARGINAL DÉBIL POBRE

UN R32 (max 1 punto)	1
AEB Ciudad (max 3 puntos)	3
Hoja de Rescate (max 1 punto)	0

DETECCIÓN DE PÉRDIDA DE COMBUSTIBLE EN ALGUNO DE LOS TESTS NO

UN R32 (max 1 punto)	1
AEB Ciudad (max 3 puntos)	3
Hoja de Rescate (max 1 punto)	0

DETECCIÓN DE PÉRDIDA DE COMBUSTIBLE EN ALGUNO DE LOS TESTS NO



## OCUPANTE ADULTO

35.96 puntos 89.89%



## OCUPANTE ADULTO

36.11 puntos 90.27%

### COMENTARIOS

**Ocupante adulto - Impacto frontal** - La protección ofrecida a la cabeza y cuello del conductor y el acompañante fue buena. La protección del pecho del conductor fue adecuada y la protección del pecho del acompañante fue buena. La protección para las rodillas del conductor y del acompañante fue buena. Las dos tibias del conductor y la tibia izquierda del acompañante ofrecieron protección adecuada mientras que la tibia derecha del acompañante recibió protección buena. La zona del área de los pies fue considerada como estable. La estructura fue considerada como estable y capaz de soportar mayores cargas. **Impacto lateral:** La cabeza, el abdomen, el pecho y la pelvis recibieron protección buena. **Impacto lateral de poste:** La cabeza, el abdomen y la pelvis recibieron protección buena mientras que el pecho recibió protección adecuada. **Whiplash:** El asiento mostró protección marginal para el cuello. **UN R32:** El vehículo cumple con los requisitos de impacto trasero. **AEB Ciudad:** ofrece AEB Ciudad de acuerdo con los requerimientos técnicos y los requisitos de disponibilidad de Latin NCAP. **Hoja de Rescate:** No está disponible de acuerdo a los requerimientos de Latin NCAP.

### COMENTARIOS

**Ocupante adulto - Impacto frontal** - La protección ofrecida a la cabeza y cuello del conductor y el acompañante fue buena. La protección del pecho del conductor fue adecuada y la protección del pecho del acompañante fue buena. La protección para las rodillas del conductor y del acompañante fue buena. Las dos tibias del conductor y la tibia izquierda del acompañante ofrecieron protección adecuada mientras que la tibia derecha del acompañante recibió protección buena. La zona del área de los pies fue considerada como estable. La estructura fue considerada como estable y capaz de soportar mayores cargas. **Impacto lateral:** La cabeza, el abdomen, el pecho y la pelvis recibieron protección buena. **Impacto lateral de poste:** La cabeza, el abdomen y la pelvis recibieron protección buena mientras que el pecho recibió protección marginal. **Whiplash:** El asiento mostró protección buena para el cuello. **UN R32:** El vehículo cumple con los requisitos de impacto trasero. **AEB Ciudad:** ofrece AEB Ciudad de acuerdo con los requerimientos técnicos y los requisitos de disponibilidad de Latin NCAP. **Hoja de Rescate:** No está disponible de acuerdo a los requerimientos de Latin NCAP.



## OCUPANTE INFANTIL

Rendimiento de prueba de choque basado en niños de 3 y 1,5 años

44.67 puntos 91.16%

### SISTEMA DE RETENCIÓN INFANTIL

Puntuación test dinámico:  
23.67 (máx 24)

Puntuación de instalación de SRI:  
12.00 (máx 12)

Puntuación de evaluación de vehículo:  
9.00 (máx 13)

SISTEMA DE RETENCIÓN INFANTIL	PUNTUACIÓN TEST DINÁMICO	TIPO SRI	AJUSTE	POSICIÓN	
Niño 18 meses	Joie Spin 360	Frontal 7.67 (8 máx) Lateral 4.00 (4 máx)	0+/I	ISOFIX/LEG	Hacia atrás
Niño 3 años	Joie Spin 360	Frontal 8.00 (8 máx) Lateral 4.00 (4 máx)	0+/I	ISOFIX/LEG	Hacia atrás

	PASAJERO DELANTERO	ACOMPAÑANTE TRASERO	SEGUNDA FILA CENTRO
ISOFIX	NO DISPONIBLE	SI ESTÁNDAR	NO DISPONIBLE
I-Size	NO DISPONIBLE	SI ESTÁNDAR	NO DISPONIBLE
SRI integrado	NO DISPONIBLE	NO DISPONIBLE	NO DISPONIBLE

### EVALUACIÓN DE INSTALACIÓN DE SRI

LISTA DE REFERENCIA		2da FILA			
		DERECHA	IZQUIERDA	CENTRO	DERECHA
Group 0+	Peg Perego Viaggio Switchable	●	●	●	●
Group 0+	Roemer Baby Safe	○	●	○	●
Group 0+	Bébé Confort Streey Fix / Maxi Cosi Citi SPS	●	●	●	●
Group I	Peg Perego Viaggio Switchable FWF	●	●	●	●
Group I	Graco Cadeira Nautilus FWF	●	●	●	●
Group II/III	Burigotto Multipla 1,2,3	●	●	●	●
Group II/III	Graco Cadeira Nautilus	●	●	●	●
FABRICANTE		DERECHA	IZQUIERDA	CENTRO	DERECHA
Q1.5	Joie Spin 360	○	●	○	●
Q3	Joie Spin 360	○	●	○	●

● Pasa    ✗ No Pasa    ○ Excepción

\*Falla debido solo a señalización incorrecta



## OCUPANTE INFANTIL

44.67 puntos 91.16%

### COMENTARIOS

**Ocupante infantil** – El dummy de un año y medio se instaló mirando hacia atrás utilizando anclajes I-size y pie de apoyo, el sistema de retención infantil fue capaz de prevenir la exposición de la cabeza, pero mostró una desaceleración del pecho mayor de lo esperado. El dummy de tres años fue instalado mirando hacia atrás utilizando anclajes I-size y pie de apoyo. Fue capaz de prevenir la exposición de la cabeza durante el movimiento frontal y ofreció protección total. **Impacto lateral:** Ambos SRI ofrecieron protección total. Todos los SRIs que fueron evaluados para la instalación pasaron. El vehículo ofrece anclajes ISOFIX como estándar y la señalización cumple con los criterios de Latin NCAP, también para I-size. El vehículo ofrece cinturones de 3 puntos en todas las posiciones de los asientos. La señalización de advertencia de la bolsa de aire cuando se instala un SRI en el asiento delantero mirando hacia atrás cumple con los requerimientos de Latin NCAP. El vehículo tiene desconexión manual de la bolsa de aire del pasajero como estándar.

Mitsubishi L200 / Triton Cabina Doble + 7 Airbags



## OCUPANTE INFANTIL

Rendimiento de prueba de choque basado en niños de 3 y 1,5 años

19.00 puntos 86.36%

### SISTEMA DE RETENCIÓN INFANTIL

Puntuación test dinámico:  
0.00 (máx 24)

Puntuación de instalación de SRI:  
12.00 (máx 12)

Puntuación de evaluación de vehículo:  
7.00 (máx 13)

SISTEMA DE RETENCIÓN INFANTIL	PUNTUACIÓN TEST DINÁMICO	TIPO SRI	AJUSTE	POSICIÓN	
Niño 18 meses	-	Frontal - (8 máx) Lateral - (4 máx)	-	-	-
Niño 3 años	-	Frontal - (8 máx) Lateral - (4 máx)	-	-	-

	PASAJERO DELANTERO	ACOMPAÑANTE TRASERO	SEGUNDA FILA CENTRO
ISOFIX	SI ESTÁNDAR	-	-
I-Size	SI ESTÁNDAR	-	-
SRI integrado	NO DISPONIBLE	-	-

### EVALUACIÓN DE INSTALACIÓN DE SRI

LISTA DE REFERENCIA		2da FILA			
		DERECHA	IZQUIERDA	CENTRO	DERECHA
Group 0+	Peg Perego Viaggio Switchable	●	○	○	○
Group 0+	Roemer Baby Safe	●	○	○	○
Group 0+	Bébé Confort Streey Fix / Maxi Cosi Citi SPS	●	○	○	○
Group I	Peg Perego Viaggio Switchable FWF	●	○	○	○
Group I	Graco Cadeira Nautilus FWF	●	○	○	○
Group II/III	Burigotto Multipla 1,2,3	●	○	○	○
Group II/III	Graco Cadeira Nautilus	●	○	○	○
FABRICANTE		DERECHA	IZQUIERDA	CENTRO	DERECHA
Q1.5	-	●	○	○	○
Q3	-	●	○	○	○

● Pasa    ✗ No Pasa    ○ Excepción

\*Falla debido solo a señalización incorrecta



## OCUPANTE INFANTIL

19.00 puntos 86.36%

### COMENTARIOS

**Ocupante infantil** - No hay evaluación dinámica ya que el vehículo es de dos plazas. El vehículo ofrece cinturones de 3 puntos en todas las posiciones de los asientos como estándar. Todos los SRIs que fueron evaluados para la instalación pasaron. El vehículo ofrece anclajes ISOFIX como estándar y la señalización cumple con los criterios de Latin NCAP, también para I-size. El vehículo ofrece cinturones de 3 puntos en todas las posiciones de los asientos. La señalización de advertencia de la bolsa de aire cuando se instala un SRI en el asiento delantero mirando hacia atrás cumple con los requerimientos de Latin NCAP. El vehículo tiene desconexión manual de la bolsa de aire del pasajero como estándar.

Mitsubishi L200 / Triton Cabina Simple + 7 Airbags



## Protección para Peatones (pasivo)

28.67 puntos

El vehículo cumple con la regulación UN127 de protección a peatones



	Puntos	Max puntaje
Impacto de la Cabeza	19.24	24
Impacto de la pierna superior	5.07	6
Impacto de la pierna inferior	6.00	6

## Protección para Peatones (pasivo)

28.67 puntos

El vehículo cumple con la regulación UN127 de protección a peatones



	Puntos	Max puntaje
Impacto de la Cabeza	19.24	24
Impacto de la pierna superior	5.07	6
Impacto de la pierna inferior	6.00	6

## AEB Peatones y Usuarios Vulnerables de las Vías

11.22 puntos

Factor de equilibrio por Protección para Peatones (hasta 2022)

-

Nombre del Sistema	FCM
Rango de Velocidad Mínimo (km/h)	10
Rango de Velocidad Máximo (km/h)	80

## AEB Peatones y Usuarios Vulnerables de las Vías

11.22 puntos

Factor de equilibrio por Protección para Peatones (hasta 2022)

-

Nombre del Sistema	FCM
Rango de Velocidad Mínimo (km/h)	10
Rango de Velocidad Máximo (km/h)	80

## DESEMPEÑO

Resumen	Porcentaje
Adulto corriendo, de lejos, 50%	100%
Adulto caminando, de cerca, 25%	100%
Adulto caminando, de cerca, 75%	100%
Niño corriendo, de cerca y oscuro, 50%	89%
Interacción Humano-Maquina	75%

## DESEMPEÑO

Resumen	Porcentaje
Adulto corriendo, de lejos, 50%	100%
Adulto caminando, de cerca, 25%	100%
Adulto caminando, de cerca, 75%	100%
Niño corriendo, de cerca y oscuro, 50%	89%
Interacción Humano-Maquina	75%



## COMENTARIOS

**Protección a Peatones** - El vehículo ha demostrado cumplir con la regulación UN127 de protección a peatones. El vehículo mostró en la mayoría de las áreas de impactos de cabeza niveles de protección buena a adecuada y protección pobre hacia las áreas del borde delantero del capó. El desempeño de protección de la parte superior de la pierna fue marginal en el borde del área delantera, adecuado en el medio y protección buena entre el borde y el medio. La protección de la parte inferior de la pierna se evaluó con el impactador de la parte superior de la pierna y mostró protección buena. **AEB Usuarios Vulnerables de las Vías:** El vehículo mostró un rendimiento de puntuación buena y cumple con los requisitos de disponibilidad de Latin NCAP.

## COMENTARIOS

**Protección a Peatones** - El vehículo ha demostrado cumplir con la regulación UN127 de protección a peatones. El vehículo mostró en la mayoría de las áreas de impactos de cabeza niveles de protección buena a adecuada y protección pobre hacia las áreas del borde delantero del capó. El desempeño de protección de la parte superior de la pierna fue marginal en el borde del área delantera, adecuado en el medio y protección buena entre el borde y el medio. La protección de la parte inferior de la pierna se evaluó con el impactador de la parte superior de la pierna y mostró protección buena. **AEB Usuarios Vulnerables de las Vías:** El vehículo mostró un rendimiento de puntuación buena y cumple con los requisitos de disponibilidad de Latin NCAP.

ASISTENTE DE VELOCIDAD  
(esta característica puntúa solo si es estándar en todas las versiones)

3.00 puntos

AVISO DE USO DE CINTURÓN DE SEGURIDAD  
(esta característica puntúa solo si es estándar en todas las versiones)

10.00 puntos

Advertencia	CONDUCTOR	ACOMPAÑANTE	ACOMPAÑANTE TRASERO
Visual	✓	✓	✓
Audible	✓	✓	✓

## SISTEMA DE APOYO DE SENDAS

NO REALIZADO

LDW no está disponible de acuerdo a los requerimientos de Latin NCAP  
LKA no está disponible de acuerdo a los requerimientos de Latin NCAP

Nombre del Sistema	-	Desempeño	
Funcionalidad	-	LKA Test	-
Operativo desde (km/h)	-	LDW Test	-
Advertencia	-		

## DETECCIÓN DE BORDE DE CAMINO

(esta característica puntúa solo si cumple con la tasa de equipamiento requerida)

NO REALIZADO

RED no está disponible de acuerdo a los requerimientos de Latin NCAP  
RED no confirmó el funcionamiento mediante validación

## DETECCIÓN DE PUNTO CIEGO

(esta característica puntúa solo si cumple con la tasa de equipamiento requerida)

3.00 puntos

BSD confirmó operación por Validación

## ESC

15 puntos

ESC es ESTÁNDAR EN TODAS LAS VERSIONES  
ESC cumple con los requisitos reglamentarios de Latin NCAP

Test de Alce - para información (no lleva puntos)

## ADAC MOOSE TEST

Máxima Velocidad alcanzada en test sin fallas (km/h)	75
--	----

## MOOSE Test: Test Consumidores

Máxima Velocidad alcanzada en test sin fallas (km/h)	75
--	----

## AEB Interurbano

8.60 puntos

Nombre del Sistema	FCM
Funcionalidad	FCW y AEB
Operativo desde (km/h)	10

## DESEMPEÑO

	AEB	El conductor reaccione - advertencia
Velocidad de funcionamiento (km/h) Min   Max	10 km/h - 80 km/h	10 km/h - 80 km/h
Acercarse a un vehículo que se este moviendo lento - Evitado hasta	Choque evitado hasta 65 km/h	Choque evitado hasta 80 km/h

## SEGUIR A UN VEHÍCULO A UNA CORTA DISTANCIA

	AEB	El conductor reaccione - advertencia
El vehículo delante frena suavemente	Choque evitado	Choque evitado
El vehículo delante frena bruscamente	Choque evitado	Choque evitado

## SEGUIR A UN VEHÍCULO A UNA LARGA DISTANCIA

	AEB	El conductor reaccione - advertencia
El vehículo delante frena suavemente	Choque evitado	Choque evitado
El vehículo delante frena bruscamente	Choque evitado	Choque evitado



SISTEMAS DE ASISTENCIA A LA SEGURIDAD

39.60 puntos 92.10%



SISTEMAS DE ASISTENCIA A LA SEGURIDAD

39.60 puntos 92.10%

## COMENTARIOS

**Sistemas de Asistencia a la Seguridad - Aviso de Cinturón de Seguridad (SBR):** El vehículo ofrece Aviso de Cinturón de Seguridad en todos los asientos. **ESC:** El vehículo ofrece ESC como estándar. La velocidad máxima de la prueba del alce fue de 75km/h para el escenario de ADAC y 77 km / h para el escenario de prueba del consumidor. **Limitador de Velocidad (SAS):** El vehículo ofrece limitador de velocidad como estándar. **Detección de Punto Ciego (BSD):** El auto ofrece BSD que cumple con los requisitos técnicos y de disponibilidad de Latin NCAP. **Sistemas de Apoyo de Sendas (LSS) y Detección de Borde de Camino (RED):** El vehículo no ofrece LKA y RED, solamente LDW pero no cumple con los requisitos de disponibilidad de Latin NCAP. **AEB Interurbano:** El vehículo ofrece AEB interurbano con un rendimiento bueno y cumple con las tasas de equipamiento y disponibilidad de Latin NCAP.

## COMENTARIOS

**Sistemas de Asistencia a la Seguridad - Aviso de Cinturón de Seguridad (SBR):** El vehículo ofrece únicamente Aviso de Cinturón de Seguridad en el asiento del conductor, pero no cumple con los requerimientos de Latin NCAP. **ESC:** El vehículo ofrece ESC como estándar y cumple con los requisitos de Latin NCAP. La velocidad máxima de la prueba del alce fue de 85km/h para el escenario de ADAC y 75 km / h para el escenario de prueba del consumidor. **Limitador de Velocidad (SAS):** El vehículo no ofrece limitador de velocidad. **Detección de Punto Ciego (BSD):** El vehículo no ofrece BSD. **Sistemas de Apoyo de Sendas (LSS) y Detección de Borde de Camino (RED):** el vehículo no ofrece LSS ni RED. **AEB Interurbano:** El vehículo no ofrece AEB interurbano ni como opcional.

Mitsubishi L200 / Triton Cabina Doble + 7 Airbags

Mitsubishi L200 / Triton Cabina Simple + 7 Airbags



Latin NCAP

Joaquín Nuñez 2719 Of. 210. ZC 11300. Montevideo, Uruguay  
T. +598 2716 8749 | secretaria@latinncap.com