

Volkswagen Nuevo Virtus + 6 Airbags

Desde VIN 9BWDH6BZ0PP011628 (Brasil)
Desde VIN WVV3E4D26NT003153 (India)



OCUANTE ADULTO	92%
OCUANTE INFANTIL	92%
USUARIOS VULNERABLES	53%
ASISTENTES A LA SEGURIDAD	85%

INFORMACIÓN DEL AUTO

Modelo testado	Volkswagen Virtus
Tipo de carrocería	4 door Sedan
Año de publicación	2022
Crash test weight (KG)	1461
VIN desde que aplica resultado	
Fabricado en	India y Brasil
Ensayo válido para	Mercado Latin NCAP

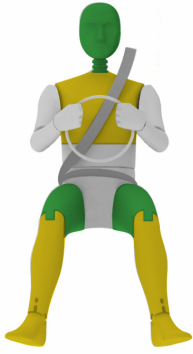
EQUIPO DE SEGURIDAD

	CONDUCTOR	ACOMPAÑANTE	TRASERO
PROTECCIÓN FRONTAL			
Bolsa de Aire Frontal	SI ESTÁNDAR	SI ESTÁNDAR	NO APLICA
Pretensor de Cinturón de Seguridad	SI ESTÁNDAR	SI ESTÁNDAR	NO DISPONIBLE
Limitador de Carga del Cinturón	SI ESTÁNDAR	SI ESTÁNDAR	NO DISPONIBLE
Bolsa de Aire de Rodilla	NO DISPONIBLE	NO DISPONIBLE	NO APLICA
PROTECCIÓN LATERAL			
Bolsa de Aire Lateral de cabeza-cortina	SI ESTÁNDAR	SI ESTÁNDAR	SI ESTÁNDAR
Bolsa de Aire Lateral de cabeza-torax	NO DISPONIBLE	NO DISPONIBLE	NO DISPONIBLE
Bolsa de Aire Lateral de Pecho	SI ESTÁNDAR	SI ESTÁNDAR	NO DISPONIBLE
Bolsa de Aire Lateral de Pelvis	NO DISPONIBLE	NO DISPONIBLE	NO DISPONIBLE
PROTECCIÓN INFANTIL			
ISOFIX	NO APLICA	NO DISPONIBLE	SI, ASIENTOS EXTERIORES
SRI Integrado	NO APLICA	NO DISPONIBLE	NO DISPONIBLE
Interruptor de Bolsa de Aire	NO APLICA	SI MANUAL	NO APLICA
SISTEMAS DE SEGURIDAD			
Aviso de Cinturón de Seguridad (SBR)	SI ESTÁNDAR	SI ESTÁNDAR	SI ESTÁNDAR
OTROS SISTEMAS DE SEGURIDAD			
ESC estándar	SI ESTÁNDAR		
GTR 9 - UN 127 Protección Peatones	CUMPLE CON REGULACIÓN UN127		
AEB Peatones	NO - SOLO OPCIONAL		
AEB Ciudad	NO - SOLO OPCIONAL		
AEB Interurbano	NO - SOLO OPCIONAL		
Sistema de Limitador de Velocidad	SI ESTÁNDAR		
Sistema de Apoyo de Sendas	NO DISPONIBLE		



BARRERA DEFORMABLE DESCENTRADA

14.5 p



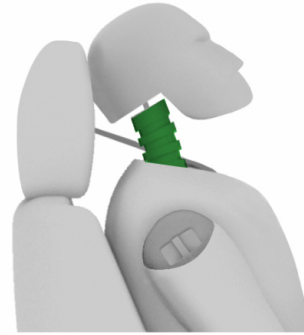
CONDUCTOR FRONTAL



ACOMPAÑANTE FRONTAL

WHIPLASH IMPACTO TRASERO

2.72 p

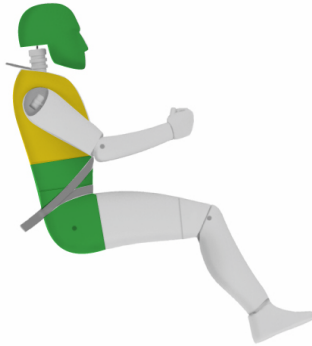


PRUEBA DE BARRERA DEFORMABLE MOVIBLE LATERAL (auto)

7.78 p

IMPACTO LATERAL DE POSTE (Poste)

6.95 p



PROTECCIÓN ■ BUENO ■ ADECUADO ■ MARGINAL ■ DÉBIL ■ POBRE

UN R32 (max 1 punto)	1
AEB Ciudad (max 3 puntos)	3
Hoja de Rescate (max 1 punto)	1

DETECCIÓN DE PÉRDIDA DE COMBUSTIBLE EN ALGUNO DE LOS TESTS	NO
--	----

OCUPANTE ADULTO

36.94 puntos 92.35 %

COMENTARIOS

Ocupante Adulto: Impacto frontal - La protección ofrecida a la cabeza y cuello del conductor y el acompañante fue buena. La protección del pecho del conductor fue adecuada y la protección del pecho del acompañante fue buena. La protección para las rodillas del conductor y del acompañante fue buena. Las tibias del conductor y la tibia izquierda del acompañante ofrecieron protección adecuada y la tibia derecha del acompañante recibió protección buena. La zona del área de los pies fue considerada como estable y simétrica entre el lado del acompañante y del conductor. La estructura fue considerada como estable y capaz de soportar mayores cargas. **Impacto lateral:** La cabeza, el abdomen, y la pelvis recibieron protección buena, el pecho recibió protección adecuada. **Impacto lateral de poste:** La cabeza, el abdomen y la pelvis recibieron protección buena mientras que el pecho recibió protección marginal. **Whiplash:** El asiento mostró protección buena para el cuello del adulto. **UN R32:** El vehículo cumple con los requisitos estructurales de impacto trasero. **AEB Ciudad:** El vehículo ofrece AEB Ciudad, y cumple con las precondiciones y los requisitos de disponibilidad de Latin NCAP. **Hoja de Rescate:** El contenido de la hoja de rescate está de acuerdo con los requerimientos de Latin NCAP.



SISTEMA DE RETENCIÓN INFANTIL

Puntuación test dinámico:
24.00 (máx 24)

Puntuación de instalación de SRI:
12.00 (máx 12)

Puntuación de evaluación de vehículo:
9.00 (máx 13)

	SISTEMA DE RETENCIÓN INFANTIL	PUNTUACIÓN TEST DINÁMICO	TIPO SRI	ADJUSTE	POSICIÓN
Niño 18 meses	Britax Baby Safe + Base	Frontal 8.00 (8 máx) Lateral 4.00 (4 máx)	0+	ISOFIX/LEG	Hacia atrás
Niño 3 años	Joyson (Takata) MIDI	Frontal 8.00(8 máx) Lateral 4.00 (4 máx)	0+/I	ISOFIX/LEG	Hacia atrás

	PASAJERO DELANTERO	ACOMPAÑANTE TRASERO	2nd row centre
ISOFIX	NO DISPONIBLE	SI ESTÁNDAR	NO DISPONIBLE
I-Size	NO DISPONIBLE	SI ESTÁNDAR	NO DISPONIBLE
SRI integrado	NO DISPONIBLE	NO DISPONIBLE	NO DISPONIBLE

EVALUACIÓN DE INSTALACIÓN DE SRI

LISTA DE REFERENCIA		2da FILA				
		DERECHA	IZQUIERDA	CENTRO	DERECHA	
Group 0+	Peg Perego Viaggio Switchable	●	●	●	●	
Group 0+	Roemer Baby Safe	○	●	○	●	
Group 0+	Bébé Confort Streety Fix / Maxi Cosi Citi SPS	●	●	●	●	
Group I	Peg Perego Viaggio Switchable FWF	●	●	●	●	
Group I	Graco Cadeira Nautilus FWF	●	●	●	●	
Group II/III	Burigotto Multipla 1,2,3	●	●	●	●	
Group II/III	Graco Cadeira Nautilus	●	●	●	●	
FABRICANTE		DERECHA	IZQUIERDA	CENTRO	DERECHA	
Q1.5	Britax Baby Safe + Base	ISOFIX/LEG	○	●	○	●
Q3	Joyson (Takata) MIDI	ISOFIX/LEG	○	●	○	●

● Pasa

✗ No Pasa

○ Excepción

*Falla debido solo a señalización incorrecta



COMENTARIOS

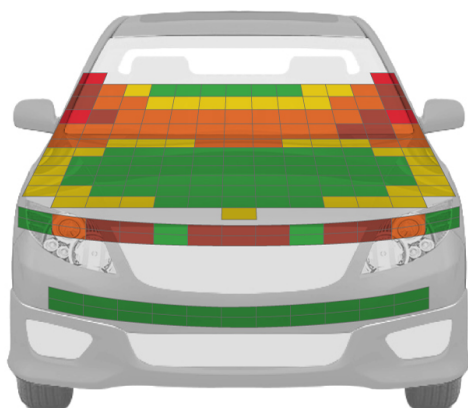
Ocupante Infantil: El dummy de tres años fue instalado mirando hacia atrás utilizando anclajes ISOFIX y pie de apoyo. Fue capaz de prevenir la exposición de la cabeza durante el movimiento frontal ofreciendo protección buena. El dummy de un año y medio se instaló mirando hacia atrás utilizando anclajes ISOFIX y pie de apoyo, el sistema de retención infantil fue capaz de prevenir la exposición de la cabeza y ofreció protección total. **Impacto lateral:** Ambos SRI ofrecieron protección total. Todos los SRIs que fueron evaluados para la instalación pasaron. El vehículo ofrece anclajes ISOFIX como estándar y la señalización cumple con los criterios de Latin NCAP, también para I-size. El vehículo ofrece cinturones de 3 puntos en todas las posiciones de los asientos. La señalización de advertencia de la bolsa de aire cuando se instala un SRI en el asiento delantero mirando hacia atrás cumple con los requerimientos de Latin NCAP. El vehículo tiene desconexión manual de la bolsa de aire del pasajero.



Protección para Peatones (pasivo)

25.48 puntos

El vehículo cumple con la regulación UN127 de protección a peatones



	Puntos	max puntaje
Impacto de la Cabeza	16.01	24
Impacto de la pierna superior	3.48	6
Impacto de la pierna inferior	6.00	6

AEB Peatones y Usuarios Vulnerables de las Vías

NO REALIZADO

Factor de equilibrio por Protección para Peatones (hasta 2022)

15%

Nombre del Sistema	-
Rango de Velocidad Mínimo (km/h)	-
Rango de Velocidad Máximo (km/h)	-
Tipo de dummy utilizado	-
Velocidad del Dummy	-
Escenario de Obstrucción Utilizado	-

DESEMPEÑO

Velocidad del Test (km/h)	Velocidad del Test (km/h)	CONTACTO
20km/h a 30km/h	-	-
30km/h a 40km/h	-	-
Más de 40km/h	-	-



PROTECCIÓN PARA PEATONES

25.48 puntos 53.09 %



COMENTARIOS

Protección para Peatones: - El vehículo cumple con la regulación UN127 de protección a peatones. El vehículo mostró en la mayoría de las áreas niveles de protección buena, marginal y adecuado. El rendimiento de la parte superior de la pierna fue en general débil, la parte inferior de la pierna fue buena. **AEB Usuarios Vulnerables de las Vías:** El vehículo ofrece como opcional AEB Usuarios Vulnerables de las Vías pero no cumple con las precondiciones y los requisitos de disponibilidad de Latin NCAP para la puntuación. No fue evaluado.



ASISTENTE DE VELOCIDAD
(esta característica puntúa solo si es estándar en todas las versiones)

3.00 puntos

AVISO DE USO DE CINTURÓN DE SEGURIDAD
(esta característica puntúa solo si es estándar en todas las versiones)

10.00 puntos

Advertencia	CONDUCTOR	ACOMPAÑANTE	ACOMPAÑANTE TRASERO
Visual	✓	✓	✓
Audible	✓	✓	✓

SISTEMA DE APOYO DE SENDAS

NO REALIZADO

LDW no está disponible de acuerdo a los requerimientos de Latin NCAP
LKA no está disponible de acuerdo a los requerimientos de Latin NCAP

Nombre del Sistema	-	Desempeño	
Funcionalidad	-	LKA Test	-
Operativo desde (km/h)	-	LDW Test	-
Advertencia	-		

DETECCIÓN DE BORDE DE CAMINO

(esta característica puntúa solo si cumple con la tasa de equipamiento requerida)

NO REALIZADO

-

DETECCIÓN DE PUNTO CIEGO

(esta característica puntúa solo si cumple con la tasa de equipamiento requerida)

NO REALIZADO

-

ESC

15 puntos

ESC es ESTÁNDAR EN TODAS LAS VERSIONES
ESC cumple con los requisitos reglamentarios de Latin NCAP

Test de Alce - para información (no lleva puntos)

ADAC MOOSE TEST

Máxima Velocidad alcanzada en test sin fallas (km/h)	95
--	----

MOOSE Test: Test Consumidores

Máxima Velocidad alcanzada en test sin fallas (km/h)	75
--	----

AEB Interurbano

8.54 puntos

Nombre del Sistema	Front Assist
Funcionalidad	FCW y AEB
Operativo desde (km/h)	30

DESEMPEÑO

	AEB	El conductor reaccione - advertencia
Velocidad de funcionamiento (km/h) Min Max	30 km/h - 250 km/h	30 km/h - 250 km/h
Acercarse a un vehículo que se este moviendo lento - Evitado hasta	Choque evitado hasta 65 km/h	Choque evitado hasta 80 km/h

SEGUIR A UN VEHÍCULO A UNA CORTA DISTANCIA

	AEB	El conductor reaccione - advertencia
El vehículo delante frena suavemente	Choque evitado	Choque evitado
El vehículo delante frena bruscamente	Choque evitado	Choque evitado

SEGUIR A UN VEHÍCULO A UNA LARGA DISTANCIA

	AEB	El conductor reaccione - advertencia
El vehículo delante frena suavemente	Choque evitado	Choque evitado
El vehículo delante frena bruscamente	Choque evitado	Choque evitado



COMENTARIOS

Sistemas de Asistencia a la Seguridad: Aviso de Cinturón de Seguridad (SBR): El vehículo ofrece Aviso de Cinturón de Seguridad en todos los asientos. **ESC:** El vehículo ofrece ESC como estándar. La velocidad máxima de la prueba del alce fue de 95km/h para el escenario de ADAC y 70 km / h para el escenario de prueba del consumidor. **Limitador de Velocidad (SAS):** El vehículo ofrece limitador de velocidad como estándar. **Detección de Punto Ciego (BSD):** El vehículo no ofrece BSD. **Sistemas de Apoyo de Sendas (LSS) y Detección de Borde de Camino (RED):** El vehículo no ofrece ni LSS ni RED. **AEB Interurbano:** El vehículo ofrece AEB interurbano de forma opcional y cumple con las tasas de equipamiento y disponibilidad de Latin NCAP.

